

## Схема расположения границ публичного сервитута

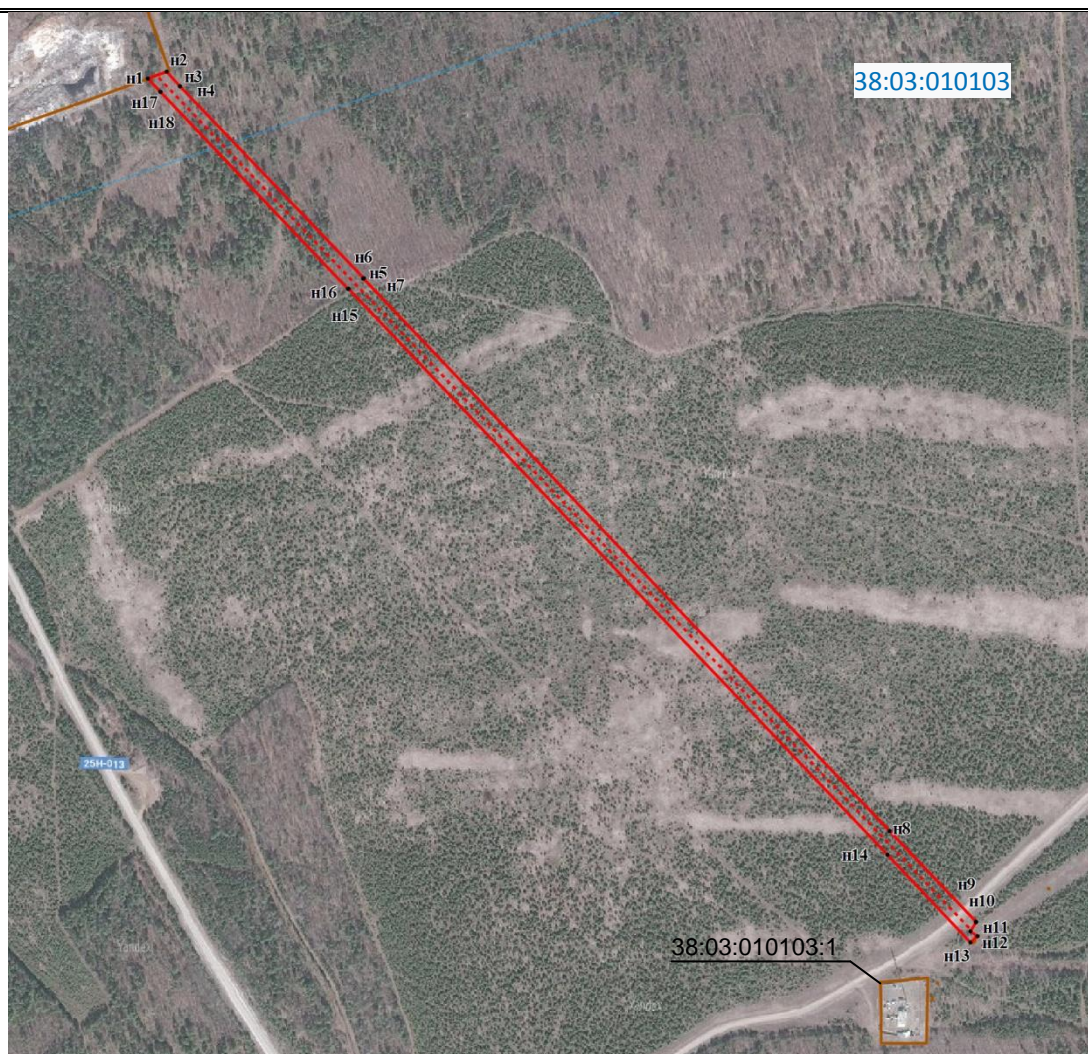
**Местоположение публичного сервитута:** Иркутская область, Жигаловский район, Рудовское муниципальное образование

**Цель установления публичного сервитута:** размещение линейного объекта «СКТП-10/0,4 кВ №8-596 с ВЛ 0,4 кВ и линейным ответвлением от ВЛ 10 кВ Жигалово-Петрово(ТР 888/19)»

**Площадь устанавливаемого публичного сервитута:** 31756 кв.м

Система координат: МСК 38, зона 4

Площадь испрашиваемого публичного сервитута - 31756		
Площадь испрашиваемого публичного сервитута на часть земельного участка 38:03:000000:1896 - 7323		
Площадь испрашиваемого публичного сервитута на неразграниченных землях - 24433		
Обозначение характерных точек границ	Координаты, м	
	X	Y
1	2	3
н1	660787.14	4194053.08
н2	660676.59	4194158.25
н3	660676.31	4194157.84
н4	660664.83	4194150.90
н5	660659.36	4194159.93
н6	660651.54	4194151.71
н7	660757.95	4194050.48
н8	661446.33	4193395.77
н9	661446.41	4193395.54
н10	661685.85	4193167.75
н11	661685.98	4193167.70
н12	661702.01	4193152.38
н13	661710.14	4193175.01
н14	661693.10	4193191.21
н15	661693.04	4193191.38
н16	661459.42	4193414.57
н17	661459.04	4193414.02
н18	661458.91	4193414.11
н1	660787.14	4194053.08



Масштаб 1:2000

**Условные обозначения:**

- — образуемая граница публичного сервитута
- - граница земельного участка, сведения о котором имеются в ЕГРН
- n1 — характерная точка образуемой границы публичного сервитута
- - - — проектное местоположение инженерного сооружения, в целях размещения которого устанавливается публичный сервитут

38:03:010103 — номер кадастрового квартала

38:03:010103:1 — кадастровый номер земельного участка, сведения о котором имеются в ЕГРН